

COMUNE DI SANTARCANGELO DI ROMAGNA

PROVINCIA DI RIMINI

PROGRAMMA DI AMMODERNAMENTO DI AZIENDA AGRICOLA (PRA)  
DESTINATA AD ATTIVITA' DI PRIMA LAVORAZIONE  
DI PRODOTTI AGRICOLI  
in via Calatoio Santarini n. 39-43

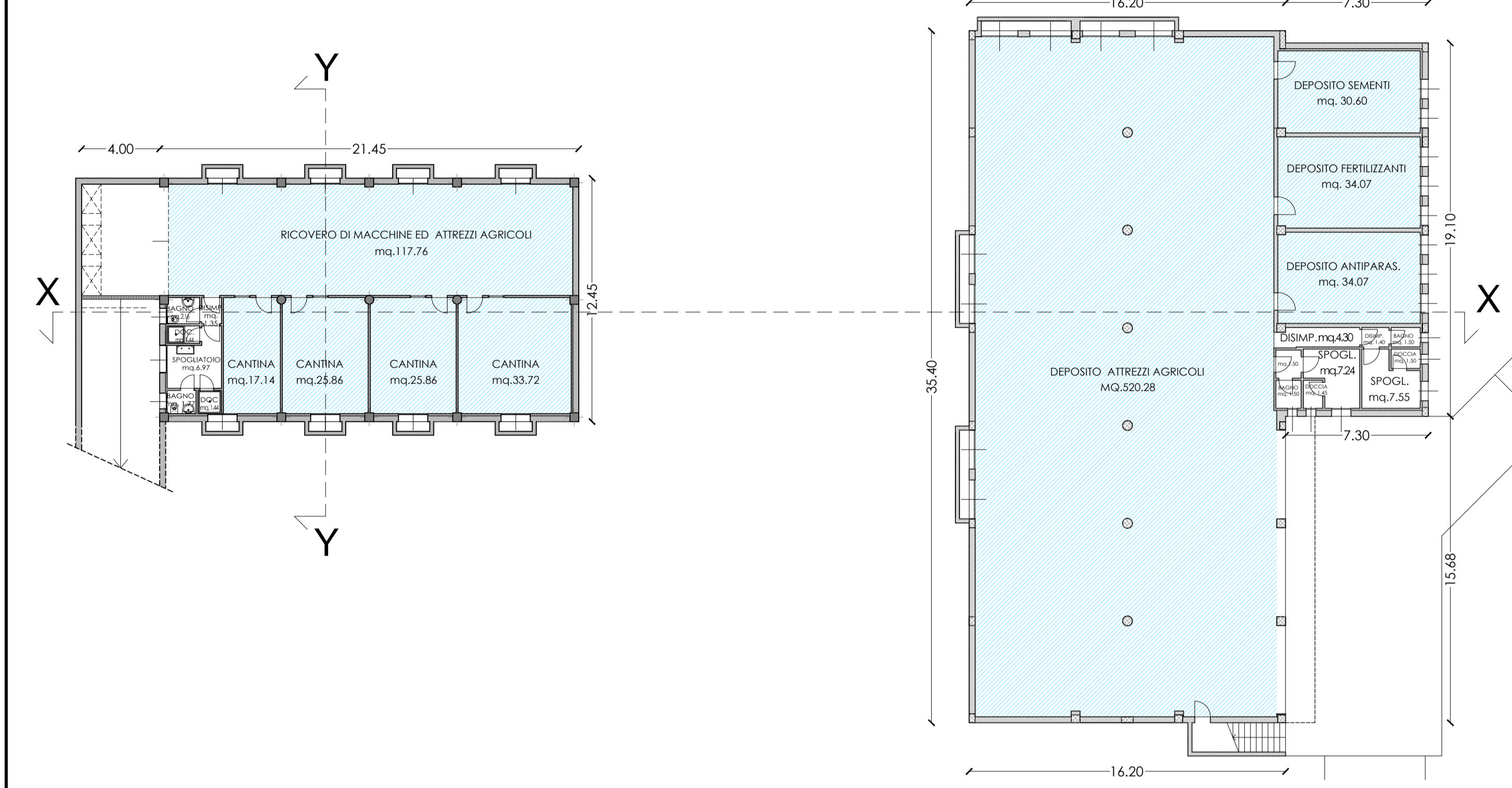
PROPRIETA': Sig.ri FABBRI ROBERTO e FABBRI MAURIZIO  
AFFITTUARIO: Soc. Agricola Fabbri di Fabbri Maurizio e Roberto s.r.l.  
Via Calatoio Santarini n. 39, Santarcangelo di R.

PROGETTISTA: Architetto GUERRINO PAGANELLI  
Via Dante di Nanni 16/g, Santarcangelo di R.

ELABORATO: Tav.10 - Fabbricati di Progetto  
Pianta

SCALA: 1:200 DATA ELABORAZIONE: MAGGIO 2017

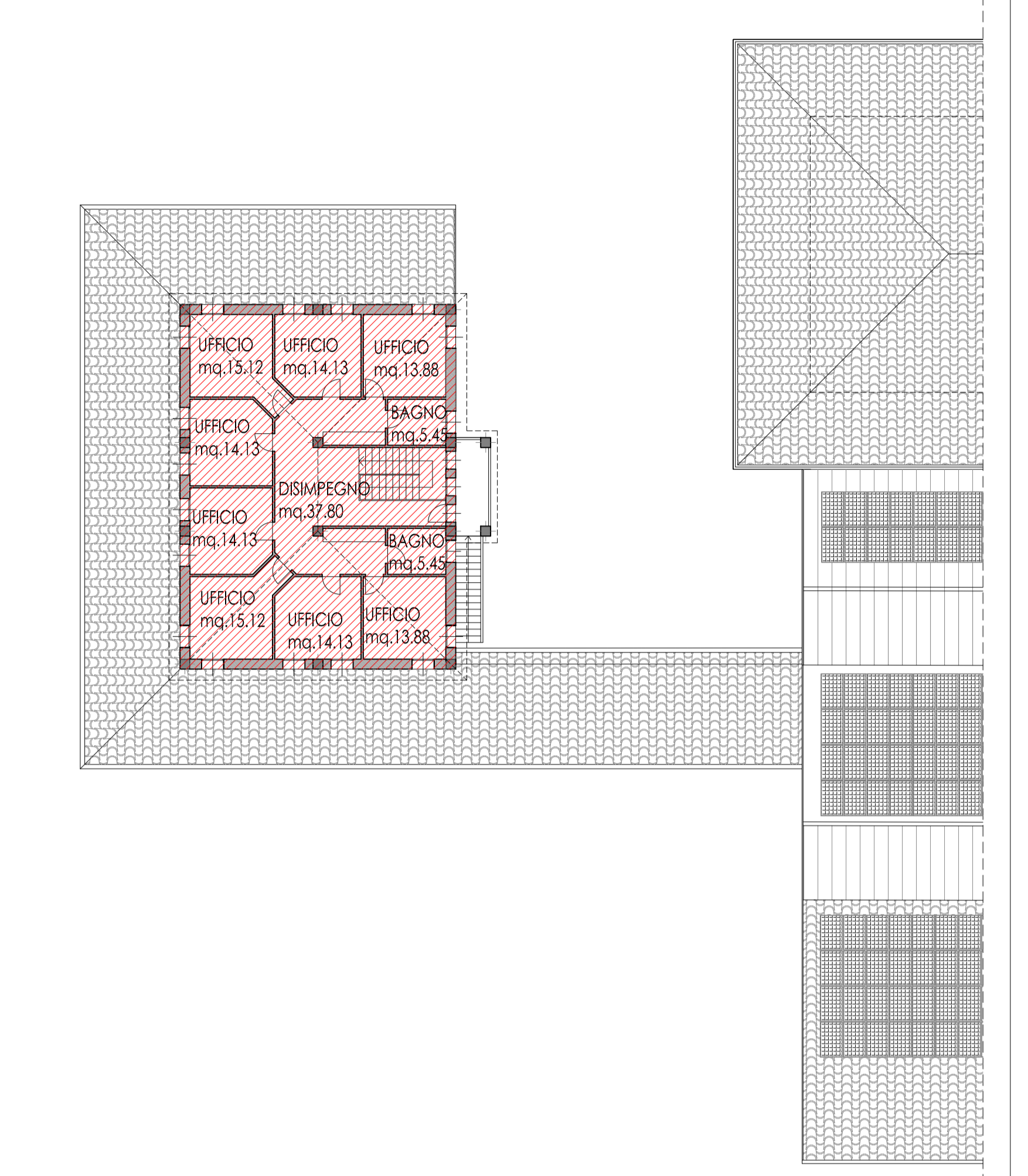
PIANTA PIANO INTERRATO



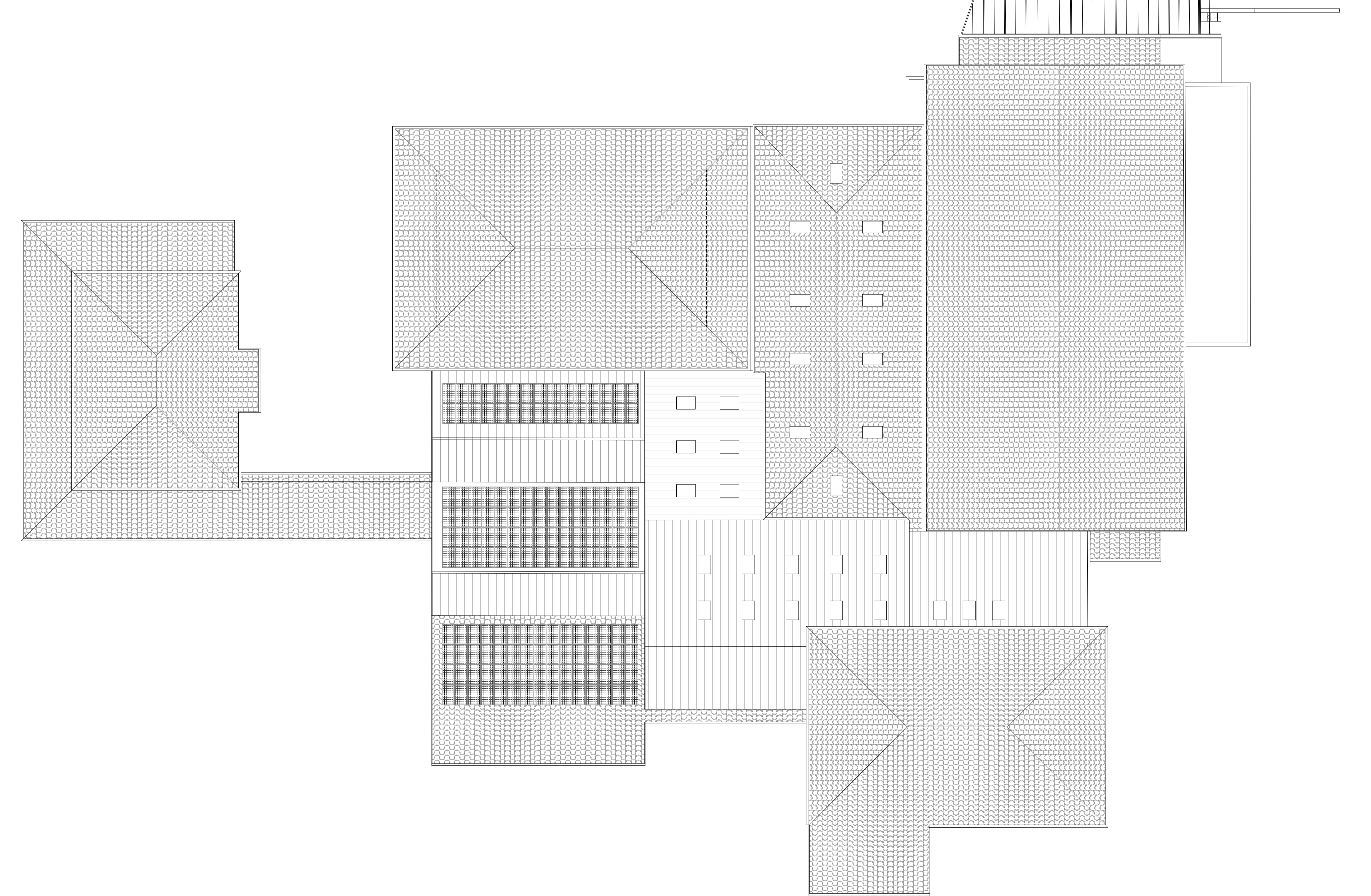
PIANTA PIANO TERRA



PIANTA PIANO PRIMO



PIANTA COPERTURA



CALCOLO SUPERFICIE UTILE

Piano Interrato (ESISTENTE)	$mq. 2.16 + 1.35 + 1.44 + 6.97 + 1.77 + 1.44 + 4.30 + 1.40 + 1.50 + 1.50 + 1.50 + 1.45 + 7.55 + 1.50$	= mq. 43.07
Piano Terra (ESISTENTE)	$mq. 227.80 + 501.31 + 42.13 + 31.78 + 32.17 + 76.97 + 7.22 + 4.00 + 53.55 + 8.91 + 80.67 + 209.91 + 48.61 + 51.15 + 435.94$	= mq. 1832.12
Piano Terra (AMPLIAMENTO)	$mq. 60.84 + 9.76 + 13.12 + 8.88 + 13.32 + 30.00 + 39.13 + 6.40 + 268.58 + 325.00 + 65.29 + 533.46 + 246.44 + 1.23$	= mq. 1661.67
Piano Primo (AMPLIAMENTO)	$mq. 5.45 + 13.88 + 14.13 + 15.12 + 14.13 + 14.13 + 15.12 + 14.13 + 13.88 + 5.45 + 37.80$	= mq. 163.22
	<b>TOTALE</b>	<b>mq. 3700.08</b>

CALCOLO SUPERFICIE ACCESSORIA

Piano Interrato (ESISTENTE)	$mq. 117.76 + 17.14 + 25.86 + 25.86 + 33.72 + 520.28 + 30.60 + 34.07 + 34.07$	= mq. 839.36
Piano Terra (ESISTENTE)	$mq. 20.72$	= mq. 20.72
	<b>TOTALE</b>	<b>mq. 860.08 &lt; mq. 1850.04 (50% di mq. 3700.08)</b>

Superficie Accessoria  
 Ampliamento